

客室部 TEL **0155-24-1301**

(受付時間 9:00~18:00)

代表TEL:0155-24-1234

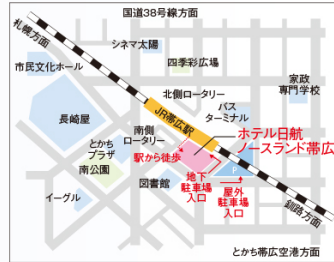
代表FAX:0155-28-3553

■宴会予約 / TEL:0155-25-2200 ■宿泊予約 / TEL:0155-25-2586

〒080-0012 北海道帯広市西2条南13-1
【ホームページ】http://www.jrhotels.co.jp/obihiro 【E-mailアドレス】northland@jrhotels.co.jp (代表) front.northland@jrhotels.co.jp (予約)



- 建物:地下1階・地上11階
- アクセス:車:帯広空港より約30分・新千歳空港より約2時間・札幌空港より約3時間(高速道路経由)
- 電車:釧路から最速1時間32分(JR特急)
- 札幌より最速約2時間24分(JR特急)、JR帯広駅隣接
- 駐車場:ホテル施設内:210台(600円/1泊)
- チェックイン/チェックアウト:14:00/11:00



ホテル概要

十勝圏の玄関口JR帯広駅に隣接し、ビジネス、観光、文化交流の拠点として好立地なホテル。大地にあるリゾートのくつろぎ感を演出した「やすらぎと感動のホテル」として皆様の旅の疲れを癒します。

セールスポイント

- ・とかち帯広空港からのシャトルバスはホテル前発着
- ・道東エリアNO.1の広さ(1,000㎡)のを誇る宴会場は最大1,200名収容可能
- ・最新のムービングプロジェクター、ムービングライト、300インチのスクリーンを完備した大宴会場

■客室 総客室数……171



客室種別	階数/棟	客室数	ベッド数	ベッドサイズ(mm)	面積(㎡)	
スタンダード	シングル	48	32	1400 × 2030	18.2	
	ツインA	34	18	1100 × 2030	22.1	
	ツインB	48	24	1220 × 2030	27.2	
スーパーリア	シングル	13	8	1400 × 2030	18.2	
	ダブル	12	6	1600 × 2030	22.1	
	ツイン	13	8	1100 × 2030	27.2	
ユニバーサル	ツイン	4F	1	—	1100 × 2030	26.0
ジュニアスイート	ツイン	11F	1	—	1220 × 2030	54.6
スイート	ツイン	11F	1	—	1220 × 2030	81.6

禁煙ルーム132室(フロアー:5F~10F)

- Wi-Fi: 全室対応
- シャワー付トイレ: 全室設置
- バスロープ: 一部設置
- ナイトウェア: 全室設置
- スポンプレッサー: 一部設置/貸出し

ワンランク上のお部屋でさらに快適なご滞在を

「スーパーリアフロア」

高層階10F、11Fにある特別フロア。シモンス社のポケットコイルベッドや高級羽毛布団を全室に完備し、安心と快適さを追求したフロアです。

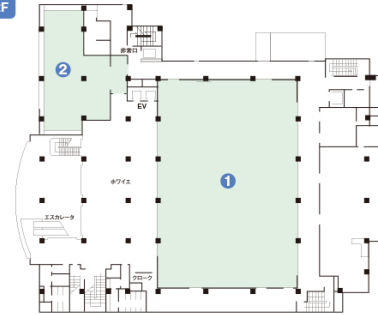
- 特典
- シモンス社製ベッド ●デュバ仕様の高級寝具
 - テンビュール社製枕 ●バスロープ
 - 朝刊サービス



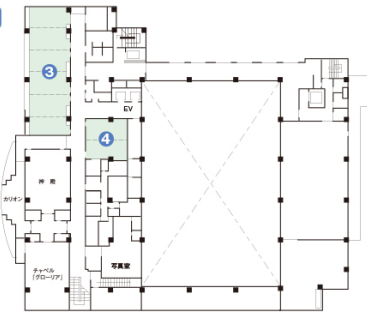
■宴会場・会議室

■フロアプラン

2F



3F



名称	フロア	天井(m)	分割利用	面積(㎡)	形式別収容人数(人)				Wi-Fi	備考
					宴会 着座(ディナー)	立食(ブッフェ)	スクール	シアター		
① ノースランドホール ^{※1}	2F	7.0	○	974.0	700	1200	600	1080	○	↓
② フィオーレ ^{※2}	2F	3.5	×	260.0	110	120	80	—	○	↓
③ しらかば ^{※3}	3F	3.5	○	180.0	110	140	84	200	○	↓
④ かしわ ^{※4}	3F	3.5	○	60.0	30	—	18	40	○	↓
⑤ 丹頂	1F	3.5	×	111.0	50	70	—	—	○	↓

※1 3分割可能 ※2 フローリングで会食に最適です ※3 6分割可能 ※4 2分割可能

■レストラン・バー



名称	種別	フロア	席数	営業時間	Wi-Fi	備考
オーロラ	ロビーラウンジ	1F	40	10:00~21:00(L.O.20:30) 日曜:10:00~18:00	○	↓
J	中国料理・日本料理	1F	74	6:30~10:00 11:30~14:30(L.O.14:00) 17:30~21:00(L.O.20:30)	○	↓